

01	05-02-0055
PL	grządziel
D	stiel
GB	tine

06	07-02-0157
PL	śruba
D	schraube
GB	bolt

02a	05-02-0461
PL	lemiesz lewy=115mm
D	flugelschare L=115mm
GB	wingshare L=115mm

07	07-07-0033
PL	nakrętka
D	mutter
GB	nut

02a	05-02-0462
PL	lemiesz prawy=115mm
D	flugelschare R=115mm
GB	wingshare R=115mm

08	07-02-0158
PL	śruba
D	schraube
GB	bolt

02b	05-02-0452
PL	lemiesz lewy=175mm
D	flugelschare L=175mm
GB	wingshare L=175mm

09	07-01-0009
PL	śruba
D	schraube
GB	bolt

02b	05-02-0453
PL	lemiesz prawy=175mm
D	flugelschare R=175mm
GB	wingshare R=175mm

10	07-07-0003
PL	nakrętka
D	mutter
GB	nut

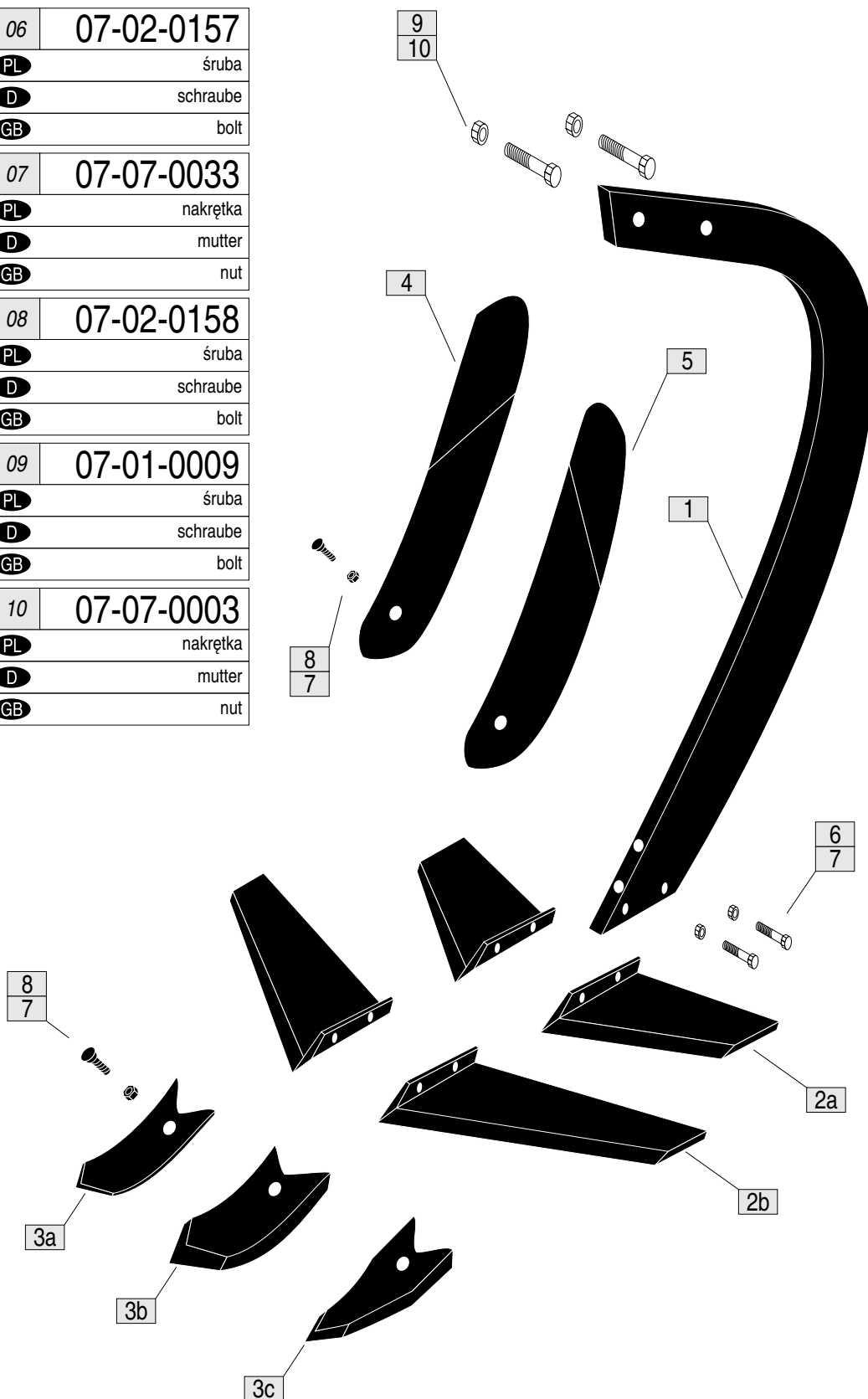
03a	05-02-0390
PL	szpic
D	spitze
GB	point

03b	05-02-0554
PL	szpic wzmocniony V
D	spitze V
GB	point V

03c	05-02-0555
PL	szpic wzmocniony H
D	spitze H
GB	point H

04	05-02-0388
PL	odkładnica lewa
D	leitblech links
GB	trashboard left

05	05-02-0389
PL	odkładnica prawa
D	leitblech rechts
GB	trashboard right



01	05-02-0558
PL	ramię ukt. sprężynowego
D	schwinge
GB	swingarm

02	05-02-0601
PL	obejma dolna
D	unteren klemme
GB	bottom clamp

03	05-02-0600
PL	obejma górna
D	top klemme
GB	top clamp

04	07-07-0014
PL	nakrętka
D	mutter
GB	nut

05	07-10-0004
PL	podkładka
D	pad
GB	washer

06	05-02-0559
PL	uchw. sprężyny górny
D	oben hater
GB	upper holder

07	05-02-0126
PL	sprężyna mała
D	feder klein
GB	spring small

08	05-02-0001
PL	sprężyna duża
D	feder gross
GB	spring large

09	08-03-0226
PL	szpilka m30
D	gewindestange m30
GB	threaded bolt m30

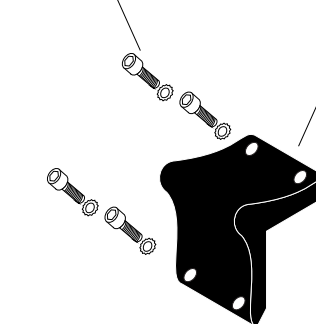
10	07-19-0052
PL	śruba imbus
D	schraube imbus
GB	hex bolt

11	07-12-0028
PL	podkładka zębata
D	zahnscheibe
GB	serrated washer

12	07-07-0036
PL	nakrętka
D	mutter
GB	nut

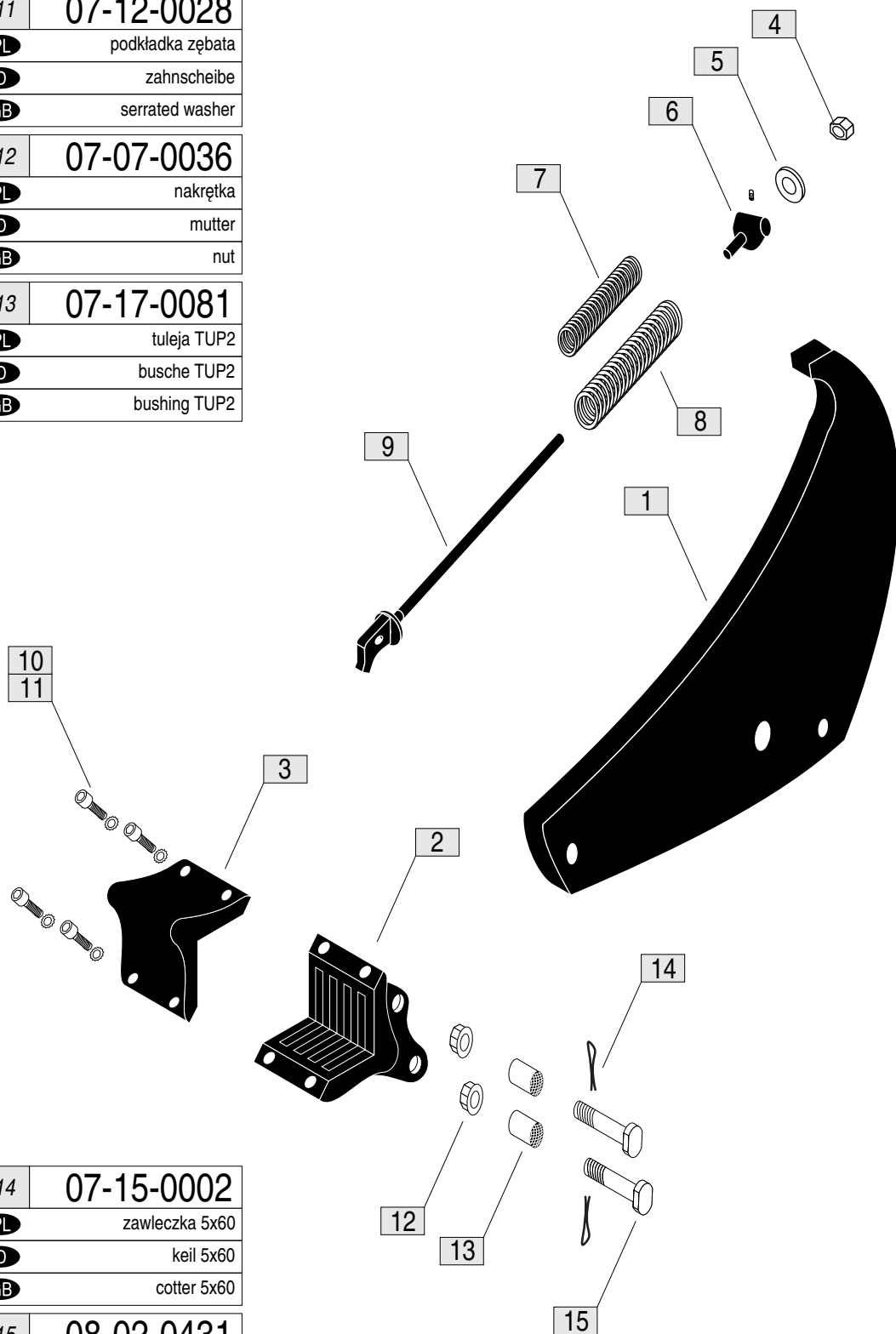
13	07-17-0081
PL	tuleja TUP2
D	busche TUP2
GB	bushing TUP2

10	11
----	----



14	07-15-0002
PL	zawleczka 5x60
D	keil 5x60
GB	cotter 5x60

15	08-02-0431
PL	sworzeń B
D	bolze B
GB	bolt B



01	01-05-0022
PL	uchwyt podwójny
D	doppel halter
GB	double holder

02	01-5-0023
PL	uchwyt pojedynczy
D	einzel halter
GB	single holder

03	08-02-0008
PL	sworzeń
D	bolze
GB	pin

04	07-15-0007
PL	zawlecza B
D	keil B
GB	cotter B

05	07-17-0051
PL	łożyskowanie prawe
D	lagerung rechts
GB	bearing R

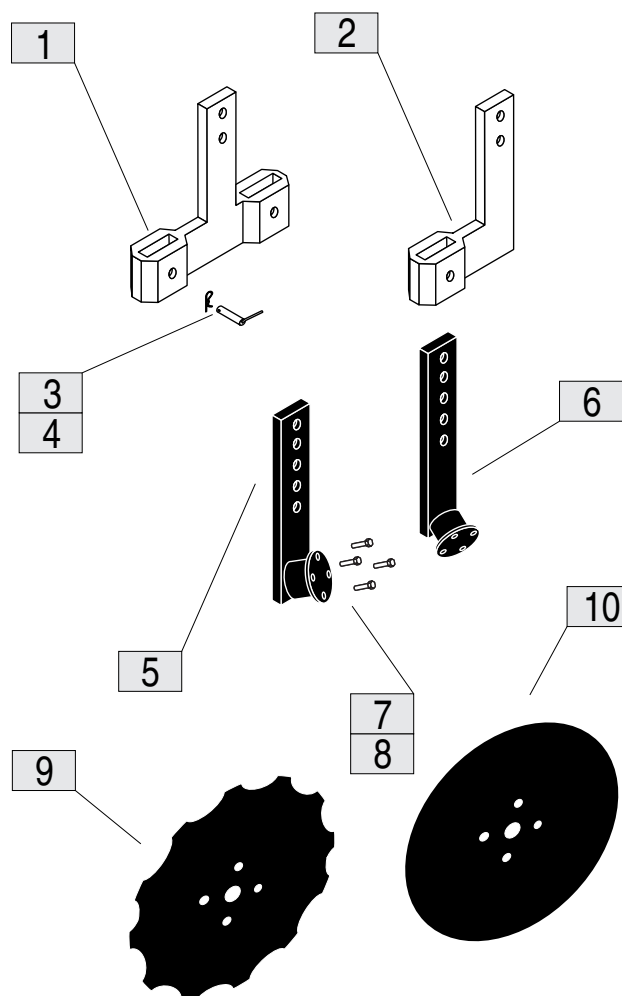
06	07-17-0050
PL	łożyskowanie lewe
D	lagerung links
GB	bearing L

07	07-02-0016
PL	śruba
D	schraube
GB	bolt

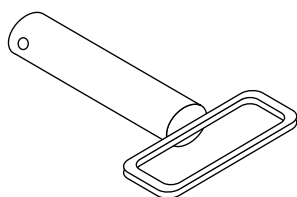
08	07-07-0004
PL	nakrętka
D	mutter
GB	nut

09	05-02-0133
PL	talerz zębaty 465mm
D	scheibe gezahnte 465mm
GB	notched disc 465mm

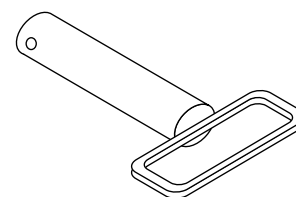
10	05-02-0022
PL	talerz gładki 465mm
D	scheibe 465mm
GB	disc plain 465mm



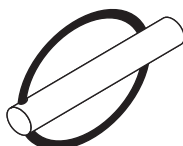
00	08-02-0012
PL	sworzeń górny
D	top bolzen
GB	top bolt



00	20-01-0004
PL	sworzeń dolny
D	unten stift
GB	lower bolt



00	05-02-0005
PL	zawlecza z kółkiem
D	keil mit ring
GB	cotter with ring



00	20-20-0012
PL	sworzeń drabinki
D	bolze
GB	pin

